



## SK597-AT4 eLift

Zero-emission eLift



1^ Gru Spierings  
in Italia



Alimentazione gru a  
batterie o a 380 Volt 32/16



Lunghezza massimo braccio: **48m**

Carico massimo: **7.000 kg**

Altezza sotto il braccio: **29,7 m**

Altezza mas. di sollevamento: **58,1m**

Durata per l'installazione: **8 min**



## I benefici



### Sollevamento 100% elettrico

la gru è dotata di un nuovo motore ibrido superiore con tecnologia PowerPack, che consente di sollevare carichi più elevati e di aumentare l'autonomia senza emissioni.



### Un uomo, un lavoro

La gru può essere facilmente installata e manovrata da un solo gruista. Non sono necessarie zavorre o elementi aggiuntivi per il braccio, una gru Spierings necessita di un solo operatore.



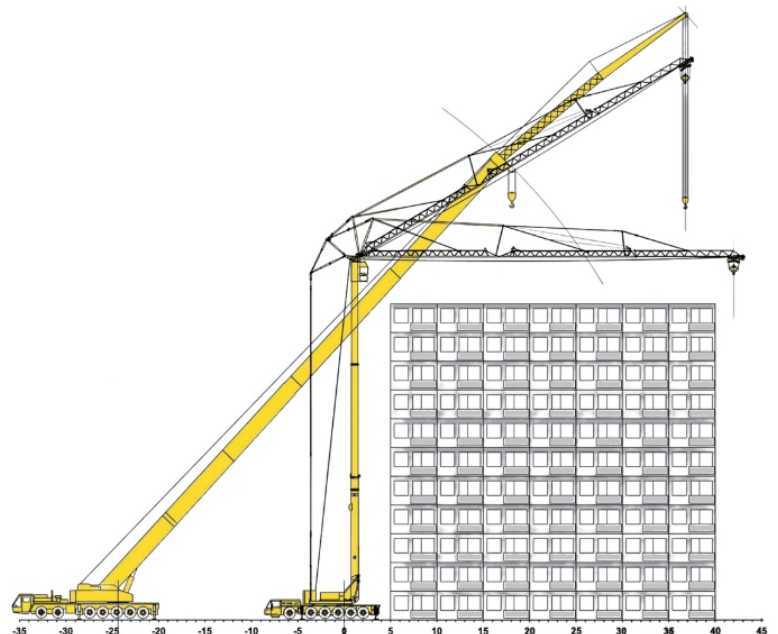
### Montaggio in pochi minuti

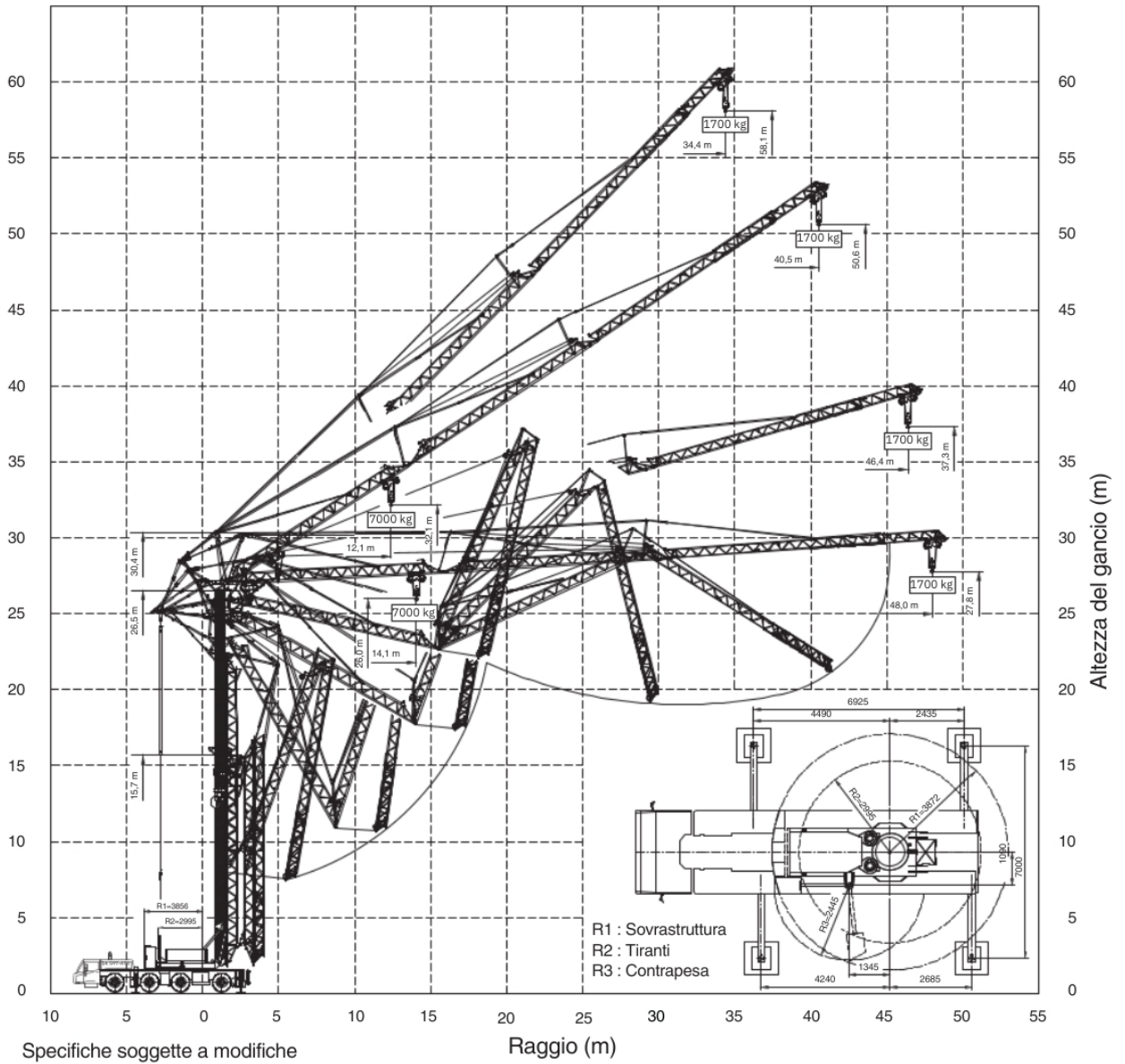
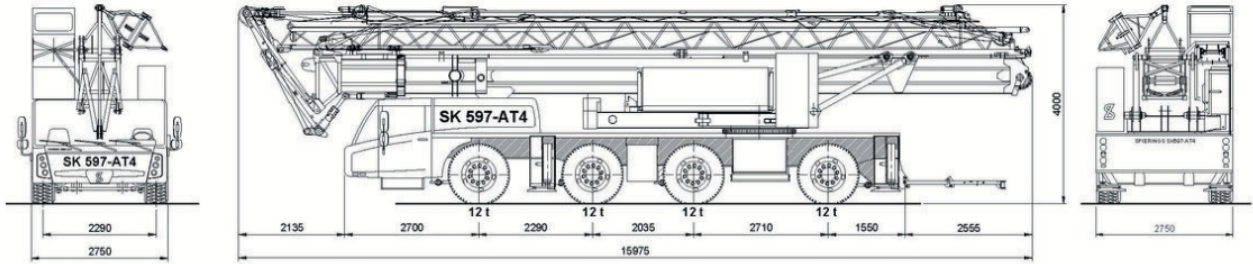
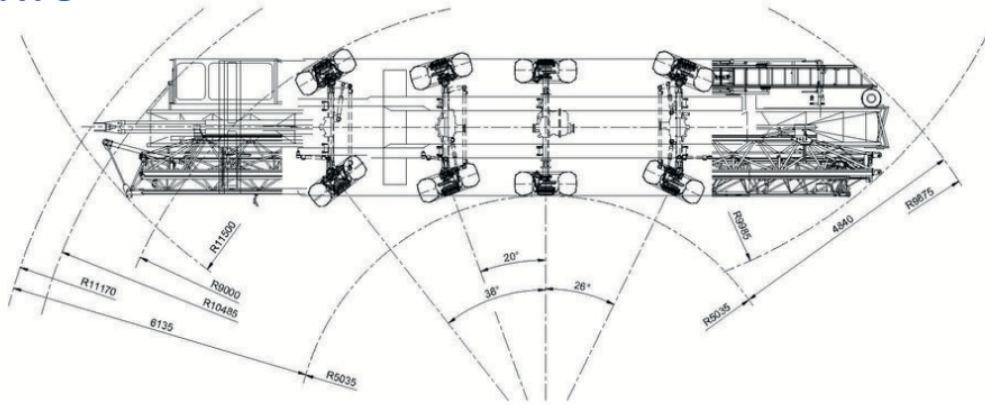
Il programma completamente automatico per l'allestimento della gru Spierings richiede circa 8 minuti dal momento dell'installazione della gru.



### Piastre in acciaio

Se necessario, la gru può essere dotata di quattro piastre in acciaio montate sulla parte posteriore dell'autocarro, oltre a una gru ausiliaria per il posizionamento delle piastre in acciaio.







- Lavoro consentito fino a forza del vento 7 (50,4 km/h).
- Max. Pressione di appoggio: 36 tonnellate

**Tabella di sollevamento base di supporto degli stabilizzatori 6.925 m x 7,0 m**

<b>Braccio 15° inclinato</b>	27,5	28,9	30,2	31,5	32,9	34,2	35,6	36,9	37,3	Altezza del gancio (m)		
	3,5	5	10	15	20	25	30	35	40	45	46,5	Raggio(m)
	1700	1700	1700	1700	1700	1700	1700	1700	1700	1700	1700	Carico(kg)
<b>Braccio 45° inclinato</b>	33,7	38,7	43,7	48,7	53,7	58,3				Altezza del gancio (m)		
	3,5	15	15	20	25	30	34,7			Raggio(m)		
	1700	1700	1700	1700	1700	1700	1700	1700	1700	1700	Carico(kg)	

**Tabella di sollevamento base di supporto degli stabilizzatori 6,925 m x 5,85 m**

<b>Braccio 15° inclinato</b>	27,5	28,9	30,2	31,5	32,9	34,2	35,6	36,9	37,3	Altezza del gancio (m)		
	3,5	5	10	15	20	25	30	35	40	45	46,5	Raggio(m)
	1200	1200	1200	1200	1200	1200	1200	1200	1200	1200	1200	Carico(kg)
<b>Braccio 45° inclinato</b>	33,7	38,7	43,7	48,7	53,7	58,3				Altezza del gancio (m)		
	3,5	10	15	20	25	30	34,7			Raggio(m)		
	1200	1200	1200	1200	1200	1200	1200	1200	1200	1200	Carico(kg)	

**Tabella di sollevamento base di supporto degli stabilizzatori 6.925 m x 7,0 m**

<b>Braccio orizzontale</b>	Altezza sotto il braccio 26,9 / 29,7 m																		
	3,5	14,06	15	20	25	30	35	40	45	48	Raggio(m)								
	7000	6495	5615	4945	4410	3975	3615	3310	3050	2825	2630	2455	2305	2170	2045	1945	1835	1740	Traglast (kg)
<b>Braccio 30° inclinato</b>	30,9	33	35,9	38,8	41,7	44,6	47,5	48,6			Altezza del gancio (m)								
	3,5	12,4	15	20	25	30	35	40	42		Raggio(m)								
	7000	6615	5590	4830	4250	3785	3410	3095	2835	2610	2415	2245	2095	1965	1845	1740		Traglast (kg)	

**Tabella di sollevamento base di supporto degli stabilizzatori 6,925 m x 5,85 m**

<b>Braccio orizzontale</b>	Altezza sotto il braccio 26,9 / 29,7 m																				
	3,5	10,86	15	20	25	30	35	40	45	48	Raggio(m)										
	7000	7000	5640	4760	4110	3610	3210	2890	2620	2395	2200	2035	1890	1765	1650	1550	1455	1375	1300	1230	Carico(kg)
<b>Braccio 30° inclinato</b>	29,9	30,1	33	35,9	38,8	41,7	44,6	47,5	48,6		Altezza del gancio (m)										
	3,5	9,62	10	15	20	25	30	35	40	42	Raggio(m)										
	7000	6675	5935	4850	4090	3525	3095	2750	2470	2235	2040	1875	1730	1605	1495	1395	1310	1230		Carico(kg)	

84-00597201

Modifiche riservate

