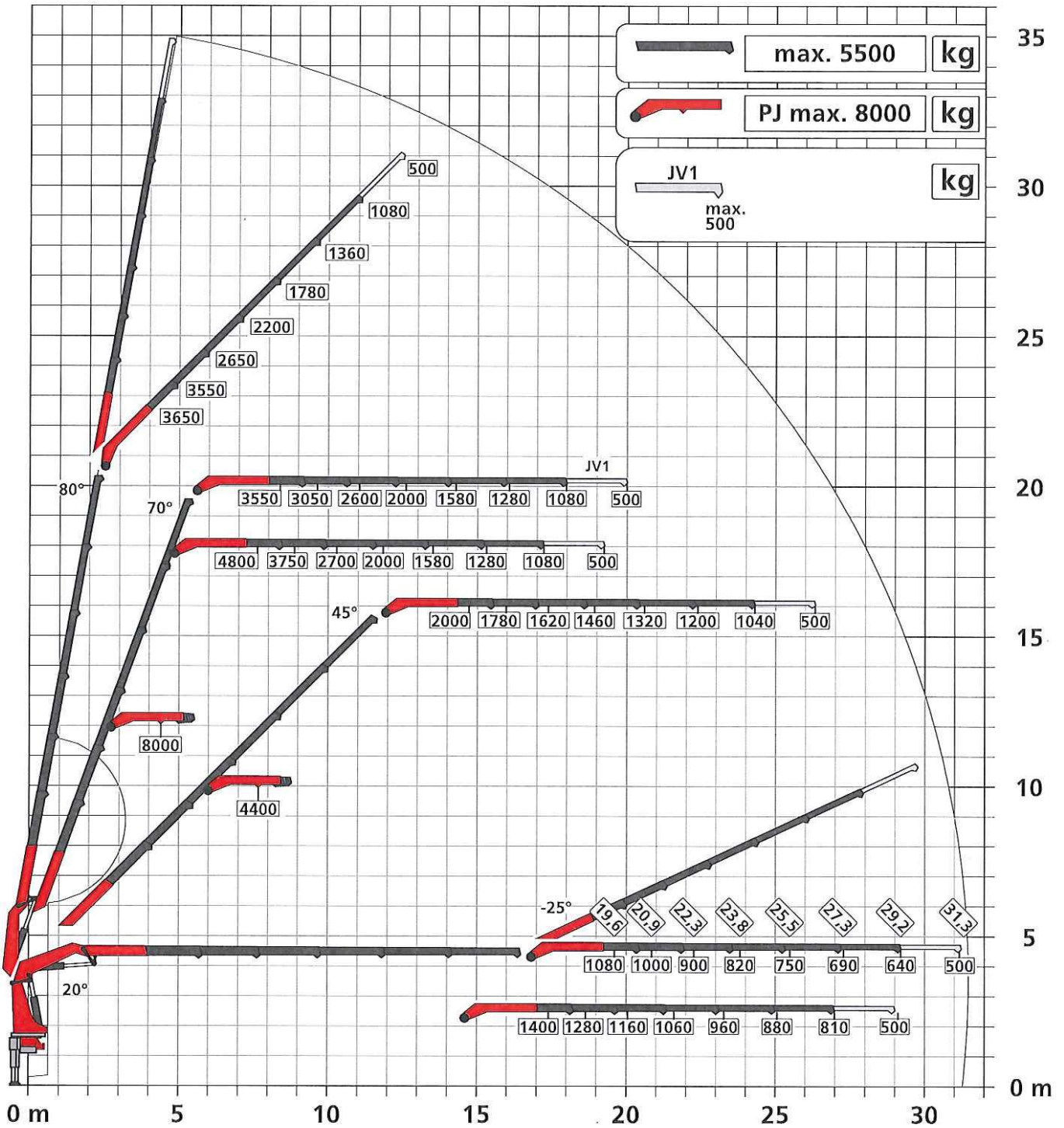


Dati soggetti a cambiamento, bisogna tenere conto delle tolleranze di produzione

Figura simbolo gru

**DPS-C**  
Dual Power System



Peso netto: JV1  
40 kg

Quando si usano prolunghe manuali i carichi mostrati in tabella devono essere ridotti in funzione della loro massa  
Le capacità di sollevamento di cui al diagramma non si raggiungono con equipaggiamento tubi lungo il jib



Per la capacità di sollevamento dell'argano vedere pagina

Pagina 020.21000 2.5t

Pagina 020.21100 3.5t