

5.1 DIMENSIONI PRINCIPALI

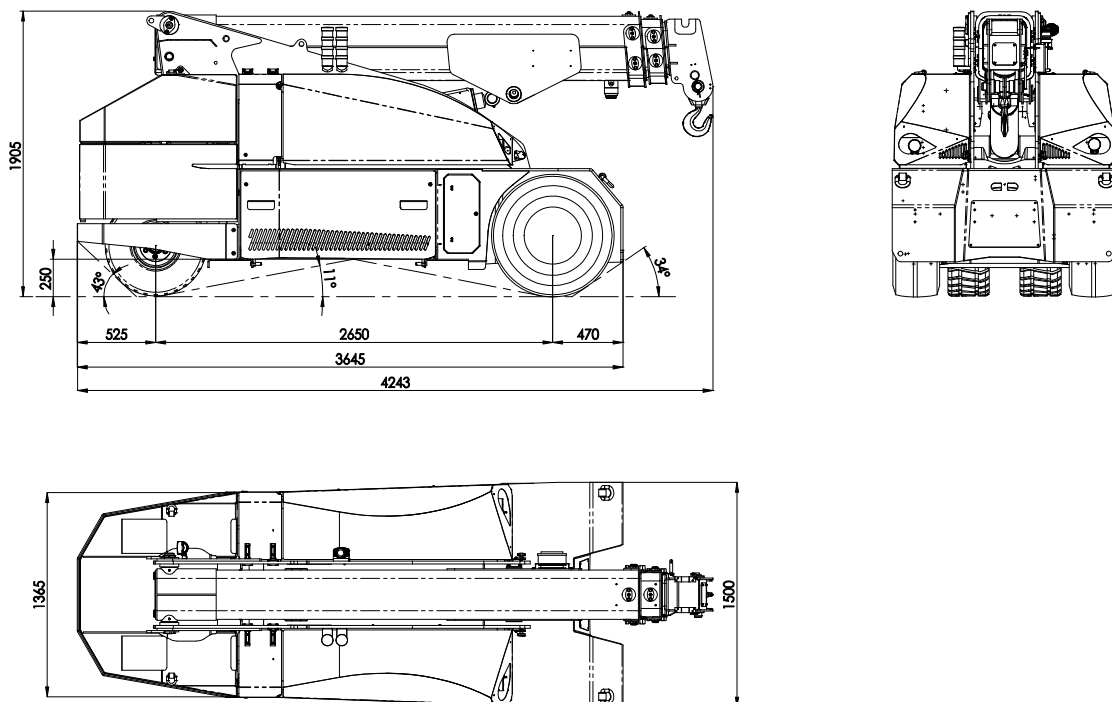


Fig. VII. *Viste standard della gru*

Altezza al perno del gancio con braccio standard totalmente esteso e sollevato (m)	8.4
Altezza al perno del gancio con braccio standard totalmente rientrato e sollevato (m)	4.6
Altezza al perno del gancio con braccio orizzontale	1.4
Lunghezza al perno del gancio con braccio totalmente esteso e totalmente rientrato misurata dal perno di incernieramento (m)	max. 7.8 min 3.5
Angolo massimo del braccio verso l'alto (°)	63.2
Angolo massimo del braccio verso il basso (°)	-10.5



Non avvicinarsi mai alla macchina più del necessario. Non sostare all'interno dell'area di lavoro.



5.4 DIAGRAMMA DELLE PORTATE

Le operazioni di sollevamento e trasporto dei carichi si devono eseguire come segue:

- Selezionare il modo operativo corretto nel sistema limitatore di carico e momento (vedi capitolo L.M.I.).
- Estendere il braccio fino alla lunghezza desiderata.

- Sollevare il carico.
- Ritrarre ed abbassare il braccio per quanto possibile al fine di mantenere il carico il più vicino possibile al terreno.
- Traslare a velocità moderata evitando per quanto possibile di indurre pendolamenti nel carico.

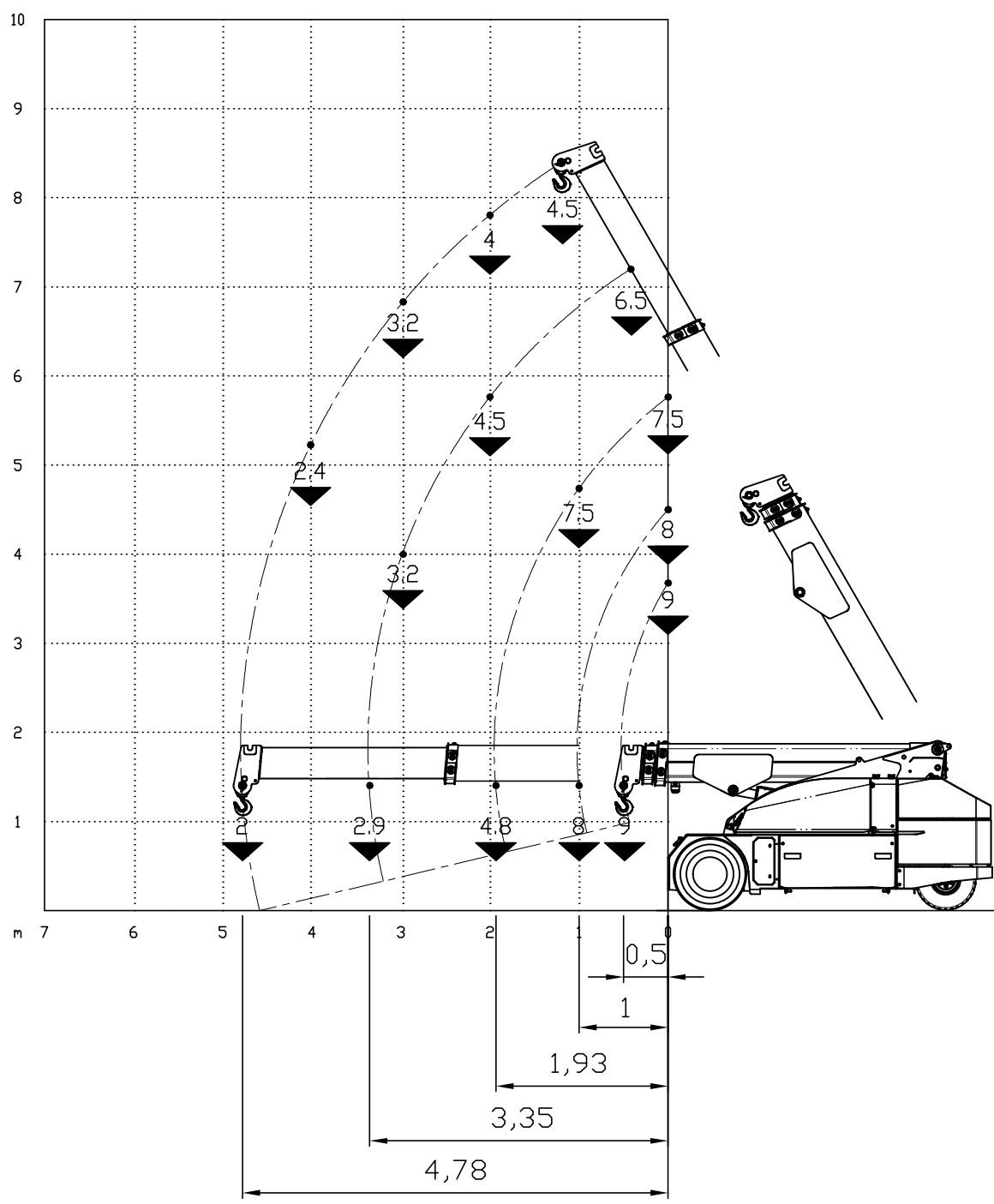


Fig. XII. Gancio, Z1+Z2

11.3 DIAGRAMMI DI PORTATA

Le operazioni di sollevamento e trasporto dei carichi si devono eseguire come segue:

- Selezionare il modo operativo corretto nel sistema limitatore di carico e momento (vedi capitolo L.M.I.).
- Estendere il braccio fino alla lunghezza desiderata.
- Sollevare il carico.
- Ritrarre ed abbassare il braccio per quanto possibile al fine di mantenere il carico il più vicino possibile al terreno.
- Traslare a velocità moderata evitando per quanto possibile di indurre pendolamenti nel carico.

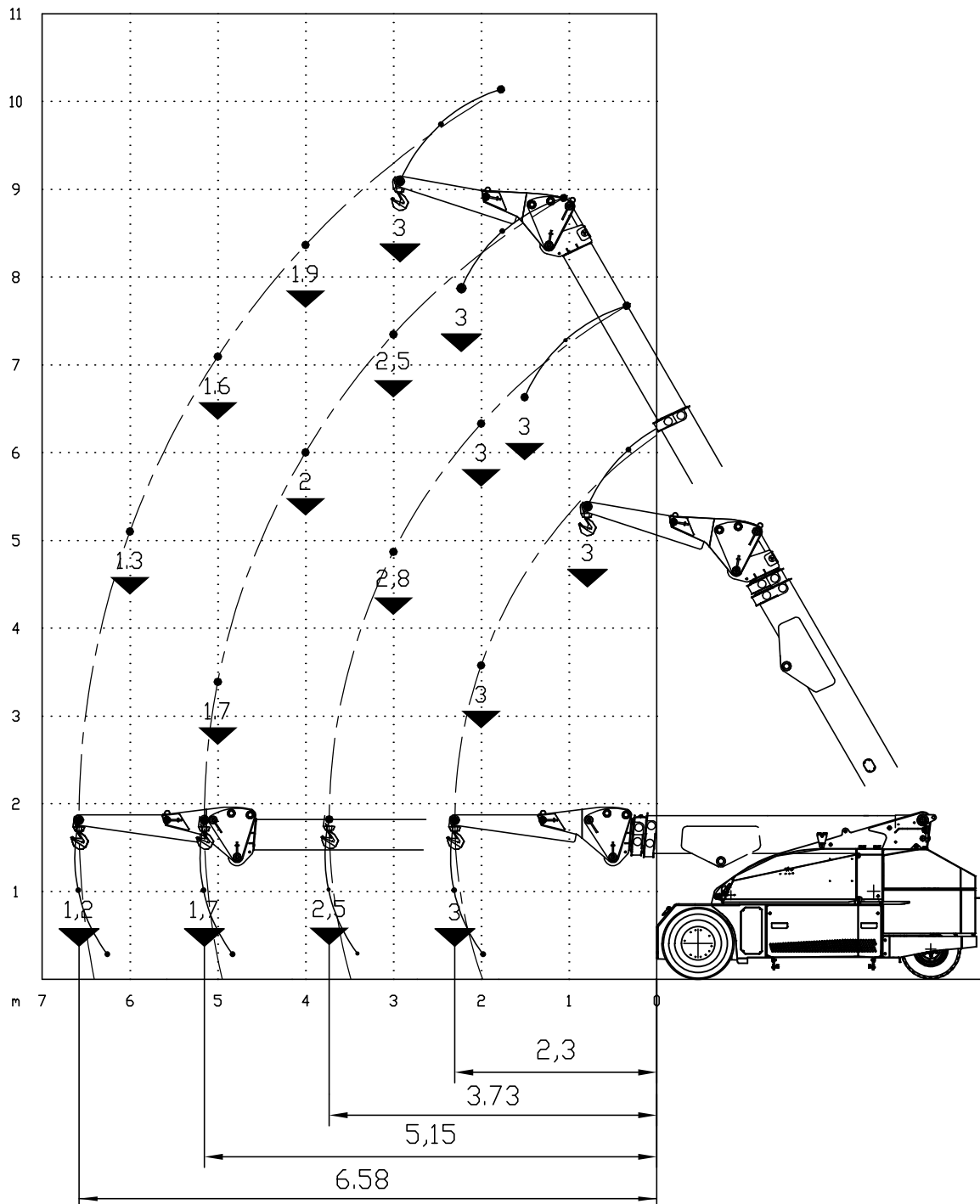


Fig. XCV. Gancio su Prolunga - Z1+Z2